



Co je FAS®?

Face Aligner System

Pokročilý způsob léčby alignery, vycházející ze systému FACE, používající inovativní materiály přizpůsobené každé fázi ortodontické léčby. Použité materiály léčbu optimalizují a zkracují její délku.

Proč FAS®?

Klíčem k vynikajícímu výsledku je přesná diagnóza a realistický léčebný plán. Management vertikální dimenze je jeden z aspektů diagnostického procesu, kterým se systém FACE odlišuje od jiných aligner systémů a je důležitý k získání estetického a funkčního výsledku. FAS vertikální dimenzi bere vždy v úvahu.



Dalším důležitým prvkem pro správnou diagnózu je zohlednění 3D postavení kořenů v alveolu, které je zahrnuto do každého léčebného plánu. Toto je rozhodujícím elementem pro dosažení parodontálního zdraví s akceptováním limitů pohybu zubů, účinností ortodontické léčby a zároveň je rozhodujícím faktorem pro dosažení stability zubů po ukončení léčby. FAS bere všechny tyto detaily v potaz.

Výhody FAS®

Velkou výhodou jsou správné žvýkací pohyby a umístění zubů v harmonii s klouby. To nám umožňuje dosáhnout estetických i funkčních cílů se získáním stability a dlouhodobých výsledků.

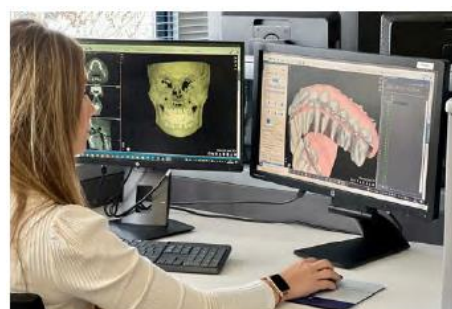
Vlastnosti FAS®

FAS je schopen přijímat 2D, 3D i 4D záznamy pro plánování léčby

- Maximální přesnost a diagnostika je charakteristickým znakem filozofie FAS
- 2D diagnostický proces založený na konvenčním rentgenovém snímku
- Cenný je kefalo snímek a panoramatický snímek
- Informace pro plán léčby ve vertikálním a sagitálním rozměru
- Pro upřesnění bude vypracován VTO (virtuální cíl ošetření)
- Požadované vertikální a sagitální korekce řezáků
- Software je vyvinut tak, aby do něj měl lékař přístup a měl stále dostupné všechny informace k plánu léčby

Plánování léčby pomocí FAS® Wizzard

- Vertikální dimenze
- Transverzální dimenze
- Sagitální dimenze
- Boltonova analýza
- Limity léčby (dentální i skeletální)
- Plánování kotvení (typy kotvení pro konkrétní případ...)
- Stop and Go



Forestadent Planning Center