

ENAMEL[®] TEMP^{plus}

Biokompatibilní*
Netoxický*
Nealergický*
Odpuzuje plak*
Fluorescentní



Materiál vyniká zajímavou opacitou dentínů a průsvitností sklovin, čímž umožňuje vytvořit kontrast typický pro přirozený zub. Sklovinné hmoty se navíc díky vysoké leštitelnosti blíží konečnému vzhledu typickému pro keramické definitivní práce.

* Cytotoxický test s přímým kontaktem buněk ASTM F 813–83 a difúzí Agar ASTM F895–84 s výtažky vzorků. Test podráždění a alergické senzibility podle Buehlera, OECD 406–92 dle DIR CEE 93/121

FYZIKÁLNÍ VLASTNOSTI

Rozpuštnost ve vodě $\mu\text{g}/\text{mm}^2$:	1,1
Elastičita MPa:	2 300 (2 500)
Absorpce vody $\mu\text{g}/\text{mm}^2$:	21,2
Zbytkový monomer v %:	0,8 (0,6)
Tvrdość podle Vickers MPa:	140
Odolnosť ohybu MPa:	60–75 (125)
Ruční zpracování (Cad-Cam)	

ItalDent

Distributor pro ČR: ItalDent s.r.o.,
Rousovická 623/2 • 181 00 Praha 8,
Tel: +420 233 552 022 • GSM: +420 603 468 507
info@italdent.cz • www.italdent.cz

ENAMEL[®] TEMP^{plus}

ÚVODNÍ SET



TEMP1N

Redukovaný set obsahující 6 barev á 50 g:

- 4 Fluorescentní dentíny: UD2 (A2), UD3 (A3), UD3,5 (A3,5), UD4 (A4)
- 1 Fluorescentní sklovina: UE2
- 1 Opalescentní sklovina: OB
- 1 Tekutina pro polymeraci za studena 100 ml

TEKUTINY



- TEMPL polymerace za studena, technika s použitím matrice
- TEMPLH polymerace za tepla, technika s použitím matrice
- TEMLPRESS polymerace v tlakovém hrnci za tepla pod tlakem
- TEMLC světlem polymerující tekutina pro opalescence a charakterizace

INTENZIVNÍ BARVY

TEMP51N

SET INTENZIVNÍCH BAREV TEMP COLOUR SYSTEM

- intenzivní odstíny dentínů: A-light, světlý (UD2-UD3); AS-dark, tmavý (UD3,5-UD4), B (UD5) pro cervikální a dentinové charakterizace provizoria
- intenzivní barvy "svítání" a "západ slunce" pro charakterizace provizoria, "obloha" pro sklovinu, "obláčky" pro mamelony
- světlem polymerující tekutina, lak a primer



DISKY

- TC15UD1 TEMP CAD CAM DISK ø 98,5 mm x 15 mm UD1 (A1) světlý
- TC15UD3 TEMP CAD CAM DISK ø 98,5 mm x 15 mm UD3 (A3) univerzální
- TC20UD1 TEMP CAD CAM DISK ø 98,5 mm x 20 mm UD1 (A1) světlý
- TC20UD3 TEMP CAD CAM DISK ø 98,5 mm x 20 mm UD3 (A3) univerzální



ENAMEL PLUS TEMP

**ESTETICKÁ
PROVIZORIA
NA BÁZI
PRYSKYŘICE**



estetica
M
GRUPPO
MICERIUM

ENAMEL[®] TEMP^{plus}

POSTUP PRÁCE

1 WAX-UP



2 DENTÍN

7 univerzálních dentinů
UD0, UD1 (A1), UD2 (A2),
UD3 (A3), UD3,5 (A3,5),
UD4 (A4), UD5 (A5)

*na vyžádání také k dispozici v barvách:
B1, B2, B3, B4, C2, D3

2 modifikátory MY, M0



2 opakní dentiny
DOL (světlý), DOD (tmavý)
pro docílení větší opacity nutno
smíchat s dentínem

3 INCIZÁLNÍ VÝŘEZY PRO CHARAKTERIZACE



4 OPALESCENTNÍ CHARAKTERIZACE

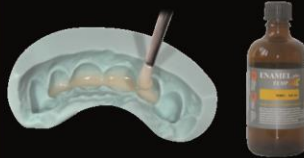


Světlem polymerující tekutina – TEMPLC
3 opalescentní skloviny čirá, šedá, modrá
1 intenzivní sklovina bílá
2 modifikátory
žlutý, oranžový



POMOCÍ SILIKONOVÉ MATRICE

tekutina polymerující za studena – TEMPL
tekutina polymerující za tepla – TEMPLH



PRESOVANÁ TECHNIKA
tekutina pro práci v tlakovém
hrnci polymerující za tepla
pod tlakem – TEMPLPRESS



5 SKLOVINA



3 univerzální skloviny
UE1 (starší chrup), UE2 (střední
věk), UE3 (mladý chrup)

Tekutina za studena, za tepla
nebo pod tlakem

6 LEŠTĚNÍ



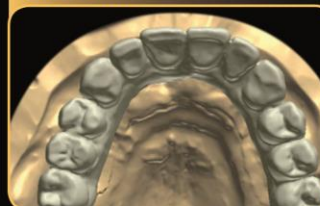
Tekutina TEMPPOL nebo leštící pasta
v tyčince TEMPP99;
Kartáček COSSHINYSH

CAD-CAM

WAX-UP



SKENOVÁNÍ



FRÉZOVÁNÍ



DOBARVENÍ



JEDNOLITÝ DOČASNÝ TORONTO MŮSTEK



ENAMEL[®] TEMP^{plus}

Pryskyřičné disky Temp fluorescentní pro CAD/CAM

- Použití pro frézování bez polymerace
- Vynikající mechanické vlastnosti
provizorií stabilní v čase
- Respektující antagonistu
- Velmi nízký zbytkový monomer
- K dispozici dvě tloušťky
(15 mm a 20 mm) a dvě barvy:
UD3 univerzální a UD1 světlý



Napodobení charakteristik pomocí TEMP COLOUR SYSTEM

- Světlem tuhnoucí barvy
- Světlem tuhnoucí lak



PROVIZORIA S PAPILOU



RŮŽOVÁ PRYSKYŘICE TEMP

Pro snímatelné protetické práce a na implantáty