

# SL silver line Gel

s konopným extraktem, aloe,  
koloidním stříbrem (10 ppm)



## INDIKACE

- >> Afty, vředy, recidivující aftózní stomatitida, gingivitida, parodontóza
- >> Mukositida po radioterapii a chemoterapii
- >> Stomatochirurgie, komplikace po obtížných extrakcích zubů
- >> Implantologie
- >> Traumatické vředy a poranění od zubních protéz a ortodontických aparátů
- >> Syndrom pálení v ústech

## Vlastnosti

- >> Přilne k ústní sliznici a nestéká
- >> Vytváří ochranný film
- >> Koncentrované složení s koloidním stříbrem (10 ppm), antibakteriální, antivirový účinek, pH neutrální
- >> Na bázi konopného extraktu, aloe, kyseliny hyaluronové a vitamínu E
- >> Neobsahuje fluoridy, cukry, matující látky, alkohol, dochucovadla, ropné deriváty, silikony a parabeny

## Benefity

- >> Poskytuje rychlou úlevu
- >> Eliminuje pocit pálení
- >> Chrání ústní sliznici
- >> Díky své antioxidační funkci zajišťuje pohodu a hygienu úst

« GEL KOLOIDNÍHO STŘÍBRA »  
Přirozený antibakteriální antivirový účinek »

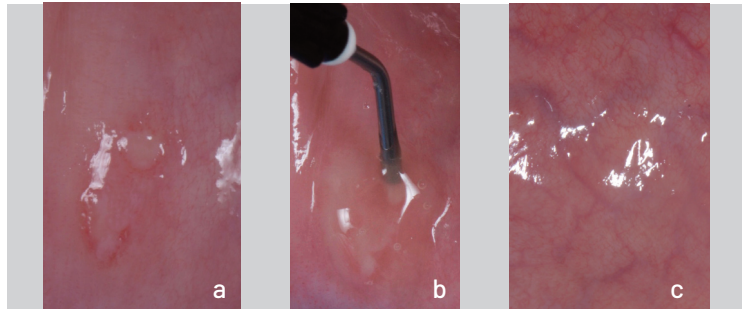
## LÉČEBNÝ PROTOKOL

1. U aftů, vředů a recidivujících aftózních stomatitid se pacientovi doporučuje aplikovat gel na postižená místa 2 krát až 3 krát denně po dobu asi jedné minuty bez oplachování.
2. Při zánětech dásní a parodontóze se gel aplikuje po nechirurgické parodontální terapii a pacientovi se doporučuje používat gel 2 krát až 3 krát denně po dobu asi jedné minuty bez oplachování postižených oblastí.
3. Gel koloidního stříbra dobře přilne k ústní sliznici a vytváří ochranný film, díky čemuž je ideální při ústní chirurgii a extrakcích zubů a doporučuje se pro aplikaci do jamek i přes stehy.
4. V implantologii po operacích by se měl gel aplikovat po zavedení implantátu a po dokončení stehů.
5. V případě traumatických vředů od snímatelných zubních protéz a ortodontických aparátů se pacientovi doporučuje aplikovat gel pod aparát v místě problematického kontaktu s dásní.
6. U pacientů se syndromem pálení v ústech se doporučuje aplikovat gel 2 krát až 3 krát denně na celou vnitřní oblast úst po dobu přibližně 1 minuty bez vyplachování.

## ZPŮSOB POUŽITÍ

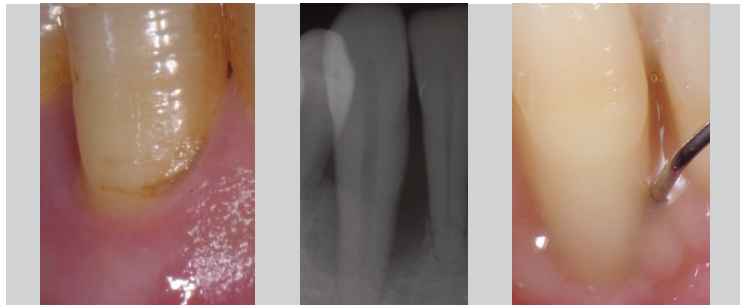
Gel koloidního stříbra se aplikuje pomocí speciálních injekčních stříkaček s jednorázovou aplikační kanylou, které usnadňují zavádění gelu do periodontálních kapes, do alveolu po dentálních avulzích a ve všech indikacích sliznice dutiny ústní. Stříkačky s kanylou umožňují větší přesnost při aplikaci a větší kontrolu dávkování. Doplnění stříkačky je snadné.

## Afty



a) Klinický obraz afty - b) Aplikace silver gelu  
c) Klinický obraz po ošetření, gel zklidňuje a urychluje hojení

## Klinický případ



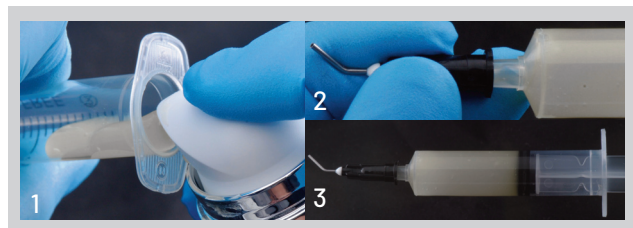
Klinický a rentgenový obraz počátečního parodontického defektu

Aplikace gelu Silver Line



Klinický a rentgenový obraz po 12 měsících, povšimněte si regenerované kosti

## Naplnění stříkačky



- 1) Vymout píst a naplnit gelem stříkačku
- 2) Adaptovat aplikační kanylu
- 3) Vložit zpět píst stříkačky

Balení:  
ECSG50 | 50 ml | 490,-  
ECSG150 | 3 x 50 ml | 1.260,-